


УТВЕРЖДАЮ:

Председатель Комитета по лесному хозяйству
Республики Дагестан

_____ должность

В.М. Абдулхамидов
_____ фамилия, имя и отчество (при наличии)
26 Июня 2024
_____ дата

Акт

лесопатологического обследования № 18/1/4/2024

лесных насаждений _____ Хасавюртовское (лесничество)
_____ Республика Дагестан (субъект Российской Федерации)

Способ лесопатологического обследования: 1. Визуальный
2. Инструментальный

Место проведения:

Участковое лесничество	Урочище (дача)	Квартал	Выдел	Площадь выдела, га	Лесопатологический выдел	Площадь лесопатологического выдела, га
Андрейаульское	-	6	5	5,4	-	-

Лесопатологическое обследование проведено на общей площади 5,4 га.

Кадастровый номер участка: _____
(для участков, предоставленных в постоянное (бессрочное) пользование, аренду)

Документ о праве пользования: _____

(тип документа о праве пользования, дата, номер, вид разрешенного использования)

2. Инструментальное (детальное) обследование лесных насаждений.

2.1 . Лесничество Хасавюртовское
Участковое лесничество Андрейяульское
Урочище (дача) - Квартал 6 Выдел 5
Лесопатологический выдел -

Наличие ограничений или особенностей участка, влияющих на назначение СОМ:

(отметка о наличии ООПТ, ОЗУ, водоохранной зоны, радиоактивного загрязнения лесов, угрозы возникновения очагов вредных организмов или пожарной опасности в лесах)

2.2. Фактическая таксационная характеристика лесного насаждения не соответствует таксационному описанию.

Причины несоответствия:

давность лесоустройства 10 и более лет.

Ведомость лесных участков с выявленными несоответствиями таксационным описаниям приведена в приложении 1 к данному Акту.

2.3. Состояние насаждений:

<i>устойчивое (СКС <1,50)</i>	<input type="checkbox"/>
<i>с нарушенной устойчивостью (СКС ≥1,51-≤4,50)</i>	<input checked="" type="checkbox"/>
<i>с утраченной устойчивостью (СКС ≥4,51)</i>	<input type="checkbox"/>

2.4. Средневзвешенная категория состояния 3,12

Причины ослабления, повреждения насаждения:

засуха (код 830); воздействия сильных ветров прошлых лет, повлекшие наклон более 10°, изгиб или вывал деревьев (код 821). Данные причины определены по следующим признакам: обрыв корней (вывал) прошлых лет.

2.5. Выборке подлежит 20,1 % деревьев по запасу, в том числе:

без признаков ослабления 0 %,
 ослабленных 0 %,
 сильно ослабленных 0 %,
 усыхающих 0 %,
 свежего сухостоя 0 %,
 свежего ветровала 0 %,
 свежего бурелома 0 %,
 старого сухостоя 9,8 %,
 старого ветровала 10,3 %,
 старого бурелома 0 %.

Причины назначения: _____
 Причины назначения: _____
 Причины назначения: _____
 Причины назначения: _____

2.6. Полнота лесного насаждения после уборки деревьев, подлежащих рубке, составит: 0,5.

Критическая полнота для данной категории лесных насаждений и преобладающей породы составляет: не лимитируется

ЗАКЛЮЧЕНИЕ к инструментальному обследованию участка.

С целью предотвращения негативных процессов, снижения ущерба от их воздействия назначено: проведение ВСП на площади 5,4 га.

Участковое лесничество	Урочище (дача)	Квартал	Выдел	Площадь выдела, га	Лесопатологический выдел	Площадь лесопатологического выдела	Вид мероприятия	Площадь мероприятия, га	Породы	Доля выбираемой древесины по запасу, %	Рекомендуемый срок проведения мероприятия
1	2	3	4	5	6	7	8	9	10	11	12
Андрейаульское	-	6	5	5,4	-	-	ВСП	5,4	ДЧН	21,9	до 1 ноября 2026
									БР	13,5	
									Итого по насаждению	20,1	

В квартале 6 выделе 5 площадью 5,4 га СК_{Снас}=3,12, в том числе по породам: Дуб-3,2; Берест-2,8; БЯР-1,0. Назначается ВСП.

Ведомость временной пробной площади и абрис участка прилагаются (приложение 2 и 3 к Акту).

РЕКОМЕНДАЦИИ по проведению мероприятий, не относящихся к мероприятиям по предупреждению распространения вредных организмов нет.

Дата проведения ЛПО: 05.11.2024 года

Дата составления документа: 27.11.2024 года

: 24.12.2024

Исполнитель работ по проведению лесопатологического обследования

Фамилия, имя и отчество (при наличии) Меликов Камиль Зайналович

Организация филиал ФБУ "Рослесозащита" - ЦЗЛ Республики Дагестан"

Должность Инженер-лесопатолог

Подпись _____

Телефон 8(8722)51-76-75

Результаты проведения лесопатологического обследования лесных насаждений

за ноябрь 2024 г.

Субъект Российской Федерации:

Республика Дагестан

Лесничество (лесопарк):

Хасавюртовское

Участковое лесничество:

Андрейаульское

Урочище (лесная дача):

-

1	2	3	4	5	6	7	8	Таксационная характеристика лесного насаждения									18	Распределение деревьев по категориям состояния, % от запаса												33	34	Назначенные мероприятия						
								9	10	11	12	13	14	15	16	17		без признаков ослабления		ослабленные		сильно ослабленные		усыхающие		27	28	29	30			31	32	35	36			
																		Н	Р	Н	Р	Н	Р	Н	Р													
6	5	5.4	Защитные	Леса, расположенные в пустынных, полупустынных, лесостепных, лесотундровых зонах, степях, горах	нет	-	-	8,ДЧН2БР+БЯР	Всего	89	12	20	СХДЧ	0,6	5	90	166	12,6		25,0		23,0		19,3										830; 821.	20,1	ВСП	5,4	
									ДЧН	-	-	-	-	-	-	-	145	9,2		26,1		22,6		20,2								10,4	11,5	830, 821	21,9			
									БР	-	-	-	-	-	-	-	19	21,3		21,3		27,0		16,9								7,9	5,6	830, 821	13,5			
									БЯР	-	-	-	-	-	-	-	2	100,0																				
										-	-	-	-	-	-	-																						
										-	-	-	-	-	-	-																						
										-	-	-	-	-	-	-																						
										-	-	-	-	-	-	-																						

Условные обозначения: Н - деревья не подлежат рубке; Р - деревья подлежат рубке; * - несоответствие показателя таксационному описанию.

Исполнитель работ по проведению лесопатологического обследования:

Фамилия, имя и отчество (при наличии)

Меликов Камиль Зайналович

Подпись

Дата составления документа

27.11.2024

: 24.12.2024



**Ведомость
лесных участков с выявленными несоответствиями таксационным описаниям**

Субъект Российской Федерации: Республика Дагестан Лесничество (лесопарк): Хасавюртовское
 Участковое лесничество: Андреяульское Урочище (лесная дача): -

1	2	3	4	5	6	7	8	9	10	Таксационная характеристика									Заложено пробных площадей	
										11	12	13	14	15	16	17	18	19	20	21
Год проведения лесоустройства	Номер квартала	Номер выдела	Площадь выдела, га	Целевое назначение лесов	Категория защитных лесов	ОЗУ	Источник данных	Номер лесопатологического выдела	Площадь лесопатологического выдела, га	состав	порода	возраст, лет	средняя высота, м	средний диаметр, см	тип леса	полнота	бонитет	запас, куб. м/га	количество, шт.	общая площадь, га
2005	6	5	5,4	Защитные	Леса, расположенные в пустынных, полупустынных, лесостепных, лесотундровых зонах, степях, горах	нет	ТО	-	-	8ДЧН2БР+БЯД	Дуб	70	12	22	СХДЧ	0,6	5	80		
							Ф	-	-	8ДЧН2БР+БЯР	Дуб	89	12	20	СХДЧ	0,6	5	80		0,6

Условные обозначения

ТО - таксационные описания

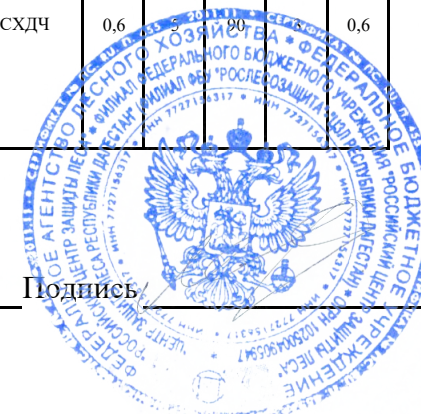
Ф - фактическая характеристика лесного насаждения

Исполнитель работ по проведению лесопатологического обследования:

Фамилия, имя и отчество (при наличии)

Меликов Камиль Зайналович

Подпись



ВРЕМЕННАЯ ПРОБНАЯ ПЛОЩАДЬ № 1, 2, 3

1.1 Субъект Российской Федерации: Республика Дагестан
Лесничество Хасавюртовское
Участковое лесничество: Андрейаульское
Урочище (дача): -
Квартал 6 Выдел 5 Площадь выдела 5,4 га.
Лесопатологический выдел: - Площадь лесопатологического выдела -

1.2 Метод перече́та: ленточная пробная площадь.

Количество лент / площадок: 3
Размеры площадок (длина x ширина/радиус): 100x20 м; 100x20 м; 100x20 м
Размер временной пробной площади: Размер временной пробной площади: 0.6 га.

1.3 Фактичекая таксационная характеристика насаждения:

Состав: 8ДЧН2БР+БЯР возраст 89 лет тип леса СХДЧ
полнота 0,6 ; бонитет 5 ; запас на га 90 кбм.
возобновление отсутствует.

1.4 Номер очага вредных организмов: б/н.

Тип очага вредных организмов: -

Фаза развития очага вредных организмов: -

1.5 Причина ослабления, повреждения насаждения и время:

засуха (код 830); воздействия сильных ветров прошлых лет, повлекшие наклон более 10°, изгиб или вывал деревьев (код 821). Время повреждения: гг. Состояние насаждения: сильно ослабленное, Средневзвешенная категория состояния насаждения: 3,12.

1.6 Назначенные мероприятия: ВСР.

Исполнитель работ по проведению лесопатологического обследования:

Фамилия, имя

и отчество (при наличии) Меликов Камиль Зайналович Подпись

Дата составления документа: 27.11.2024 года.

: 24.12.2024



ВЕДОМОСТЬ ПЕРЕЧЕТА ДЕРЕВЬЕВ

Итоговая ведомость по насаждению. СКС насаждения: 3,12.

Ступени толщины см	Количество деревьев по категориям состояния, шт.																Всего	
	1		2		3		4		5		5 (а,б,в)			5 (г,д,е)			шт./ куб.м.	в т.ч. подлежит рубке, %
	Н	З	Н	З	Н	З	Н	З	Н	З	Н	З	О	Н	З	О		
1	2	3	4	5	6	7	8	9	10	11	12	13	14	15	16	17	18	19
8	1		3		2		2		2					2			10/0,3	1,2
12	1		3		3		2		2					2			11/0,88	1,2
16	4		10		9		8		9					9			40/6,8	5,4
20	7		14		13		11		11					11			56/16,8	6,6
24	5		8		7		6		7					7			33/15,51	4,2
28	2		3		3		2		3					3			13/8,84	1,8
32			1		1		1										3/2,85	
-																	0/0	
-																	0/0	
-																	0/0	
итого, шт	20		42		38		32		34					34			166	20,4
итого, куб.м.	6,6		13,0		12,0		10,1		10,5					10,5			52,2	20,1
итого, куб.%	12,6		25		23		19,3		20,1					20,1			100	20,1

Порода1: ДЧН. СКС породы: 3,2.

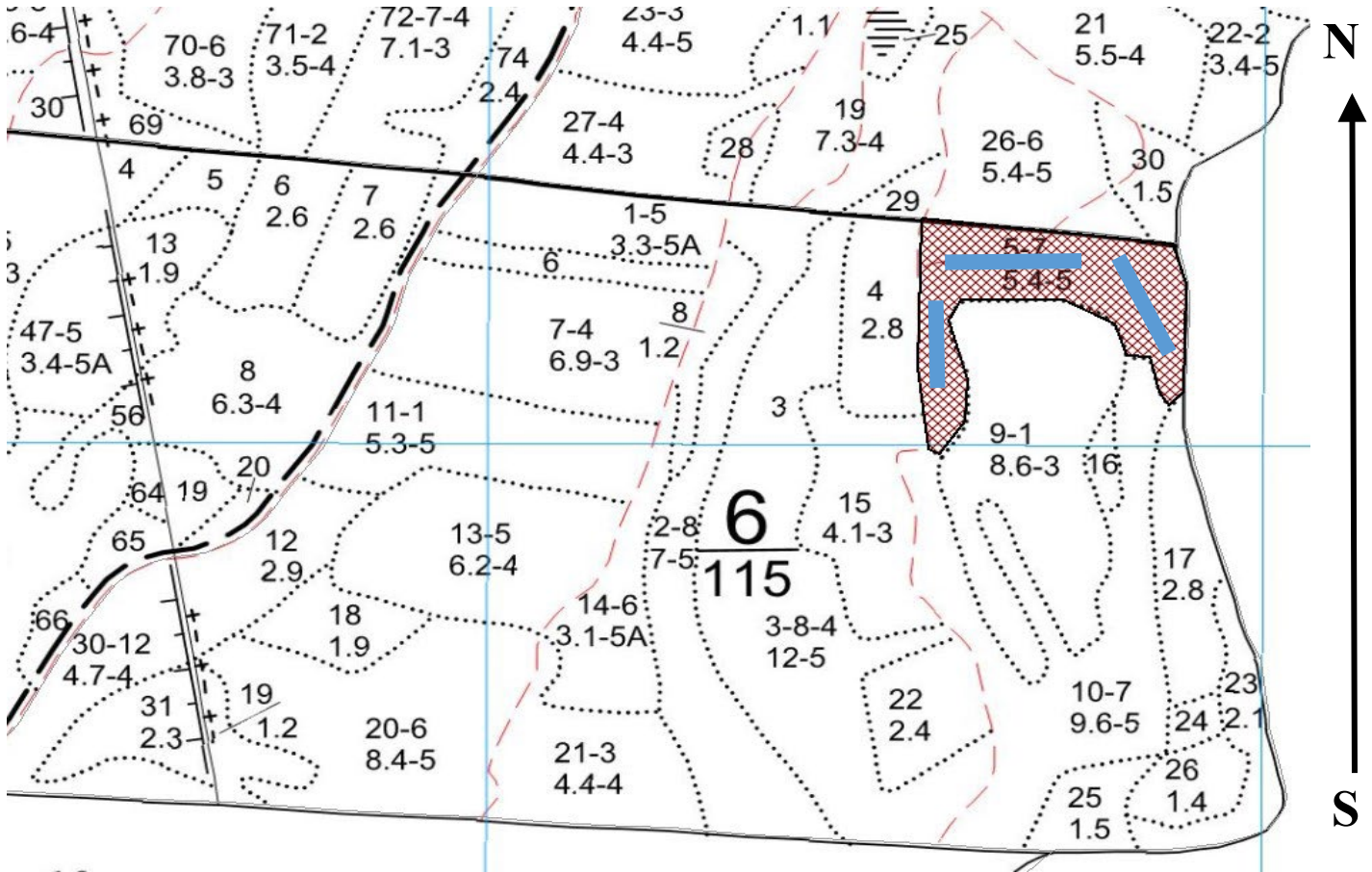
Ступени толщины см	Количество деревьев по категориям состояния, шт.																Всего	
	1		2		3		4		5		5 (а,б,в)			5 (г,д,е)			шт./ куб.м.	в т.ч. подлежит рубке, %
	Н	З	Н	З	Н	З	Н	З	Н	З	Н	З	О	Н	З	О		
1	2	3	4	5	6	7	8	9	10	11	12	13	14	15	16	17	18	19
8	1		3		2		2		2					2			10/0,3	1,4
12	1		3		3		2		2					2			11/0,88	1,4
16	4		10		8		8		9					9			39/6,63	6,2
20	5		13		11		10		11					11			50/15	7,5
24	2		6		5		5		6					6			24/11,28	4,1
28	1		2		2		1		2					2			8/5,44	1,4
32			1		1		1										3/2,85	
-																	0/0	
-																	0/0	
-																	0/0	
итого, шт	14		38		32		29		32					32			145	22,0
итого, куб.м.	3,9		11,1		9,6		8,6		9,3					9,3			42,5	21,9
итого, куб.%	9,2		26,1		22,6		20,2		21,9					21,9			100	21,9




Порода2: БР. СКС породы: 2,8.

Ступени толщины см	Количество деревьев по категориям состояния, шт.																Всего	
	1		2		3		4		5		5 (а,б,в)			5 (г,д,е)			шт./ куб.м.	в т.ч. подлежит рубке, %
	Н	З	Н	З	Н	З	Н	З	Н	З	Н	З	О	Н	З	О		
1	2	3	4	5	6	7	8	9	10	11	12	13	14	15	16	17	18	19
16					1												1/0,17	
20	1		1		2		1										5/1,5	
24	2		2		2		1		1					1			8/3,76	5,3
28	1		1		1		1		1					1			5/3,4	5,3
-																	0/0	
-																	0/0	
-																	0/0	
-																	0/0	
-																	0/0	
итого, шт	4		4		6		3		2					2			19	10,6
итого, куб.м.	1,9		1,9		2,4		1,5		1,2					1,2			8,9	13,5
итого, куб.%	21,3		21,3		27		16,9		13,5					13,5			100	13,5

Абрис участка леса

Масштаб 1:10000



Условные обозначения:				граница мероприятия		ленты перечета		BCP		
№ квартала	№ выдела	№ ЛП выдела	Размеры ленты (круговой площадки) перечета					Координаты начала, конца и поворотных точек лент перечета/центров круговых площадок перечета		
			№ ленты	Длина, м	Ширина, м	Радиус, м	Площадь, га			
6	5	-	1	100	20	-	0,20	43.282998°	46.792584°	
			2	100	20		0,20	43.282931°	46.793841°	
			3	100	20		0,20	43.283479°	46.793713°	
									43.283497°	46.792483°
									43.282964°	46.794943°
							43.282136°	46.795368°		

Пространственное размещение лесопатологических выделов (включается в Акт при выделении лесопатологических выделов, для указания пространственного расположения поврежденных и погибших насаждений)

Номера точек	Координаты	Длина, м
1->1		

Исполнитель работ по проведению лесопатологического обследования

Фамилия, имя
и отчество (при наличии)

Меликов Камиль Зайналович

Подпись

Дата составления документа:

27.11.2024 года.

: 24.12.2024





Время: 05.11.2024 11:41:17

Широта: 43.283432°

Долгота: 46.795233°

Описание: Андрейаульское уч. лесничество кв. 6 в. 5



Время: 05.11.2024 12:16:36

Широта: 43.282987°

Долгота: 46.793280°

Описание: Андрейаульское уч. лесничество кв. 6 в. 5